

YSGOL MAESINCLA ADRODDIAD BLYNYDDOL Y LLYWODRAETHWYR I'R RHIENI 2017-18

GOSODIR 'ADRODDIAD BLYNYDDOL Y LLYWODRAETHWYR I'R RHIENI' I'W DRAFOD AR AGENDA CYFARFOD CORFF LLYWODRAETHOL YSGOL MAESINCLA TYMOR YR HYDREF YN FLYNYDDOL. TREFNIR 'CYFARFOD BLYNYDDOL I'R RHIENI GAN Y LLYWODRAETHWYR' YN UNOL A'R ARWEINIAD DIWEDDARAF (PWYNT 18)

Y CORFF LLYWODRAETHU

DYMA RESTR O'R AELODAU OEDD AR Y CORFF LLYWODRAETHOL YN YSTOD 2017-18

	DYDDIAD APWYNTIO	CYFNOD YN DOD I BEN
Rhiant Lywodraethwyr : Mae'r rhain yn cael eu hethol drwy bleidlais y rhieni ac yn gwasanaethu am dymor o 4 blynedd. Elin Denham (bu I Elin adael yn ystod y flwyddyn) Tanya Lewis Fiona Davies 1 sedd wag	01-09-2016 01-05-2015 01-01-2016	31-08-2020 01-05-2019 01-01-2020
Llywodraethwyr A.A.LI. Gwynedd : Penodir y rhain gan yr Awdurdod Addysg Lleol Cyngh. Cemlyn Williams Cyngh. Tecwyn Thomas* – penodedig gan Cyngh.Tudor Owen a sel bendith Pennaeth 1 x SEDD WAG – hysbyswyd yr AALI	01-09-2017 01-09-2012	31-08-21 31-08-16
Llywodraethwyr Cyfetholedig : Gwahoddir hwy i ymuno â'r Corff Llywodraethol gan yr aelodau eraill fel arfer am eu gwaith yn y gymuned. Dawn Lynne Jones – Cyfetholwyd yn dilyn enwebiad gan Gadeirydd y Corff Llywodraethol ac sel bendith Corff Llywodraethol cyfan	01-09-2016	31-08-2020
Cyngor Tref/Cymuned : Penodiad Cyngor Tref/Cymuned Cyngh. Stuart Sage	01-09-2017	31-08 -2021
Aelodau Sylfaenol : Etholir i gynrychioli'r Eglwys gan aelodaeth o'r Eglwys. Parch. Donaldson Elizabeth Daniel 1 SEDD WAG	01-09-2016 01-02- 2016	31-08-2020 01-02 -2020
Athro Lywodraethwr : Etholir o blith yr athrawon gan yr athrawon. Dylan Wyn Evans	01-09.17	31-08-21
Staff Ategol yr ysgol : Etholir o blith staff ategol yr ysgol gan y staff ategol. Cheryl Whitehead	09-07-2014	08-07-18
Y Pennaeth Mewn Gofal Manon Gwynedd		

Bu farw Cynghorydd Tecwyn Thomas yn ystod y flwyddyn addysgol 2017/18. Dymunai'r Corff Llywodraethol gydymdeimlo'n ddwys gyda'r teulu a chydabod cyfraniad pwysig Tecwyn fel aelod ac fel Cadeirydd

1. Adroddiad ar weithredu o'r adroddiad olaf

Ni chafwyd unrhyw ymateb i'r adroddiad blynyddol blaenorol.
Nid oedd eitemau penodol i weithredu arnynt.

2. Y Llywodraethwyr

Gweler uchod restr o'r enwau a statws y llywodraethwyr ynghyd a'r dyddiad y daw eu cyfnod i ben.

Mae'r llywodraethwyr wedi cyfarfod pob hanner tymor yn ystod y flwyddyn. Mae'r pennaeth wedi adrodd yn dymhorol ac yn cynnwys adroddiadau ar rifau a phresenoldeb, materion Cwricwlaidd a chanlyniadau, lles, rheolaeth, staffio a chyllid yn ogystal ag adrodd ar lwyddiant yr ysgol, gweithgareddau a digwyddiadau. Mae cofnodion llawn o'r cyfarfodydd ar gael yn yr ysgol.

3. Clerc

Clerc y Corff Llywodraethol yw Miss Eleri Ann Jones. Gellir cysylltu â Miss Jones drwy gysylltu â'r Ysgol. Cadeirydd y Corff Llywodraethol yw Cyngh. Tecwyn Thomas. Gellir cysylltu gyda Mr Thomas drwy gysylltu â'r

Ysgol neu anfon nodyn wedi ei gyfeirio ato drwy law Clerc y Corff.

4. Datganiad Ariannol

Gweler ATODIAD 1 yn rhannu gwybodaeth am gyllideb 2018/19

Gweler ATODIAD 2 yn rhannu gwybodaeth am gau'r cyfrifon yn 2017/18

Cronfa'r Ysgol - Mae'r gronfa wedi ei harchwilio yn ystod 2017/18 yn unol â'r gofyn statudol.

Rhoddion i'r ysgol: Bu'r ysgol yn ffodus iawn o dderbyn cymaint o gefnogaeth rhieni ac aelodau o'r gymuned i ddigwyddiadau amrywiol yn cynnwys sioeau, cyngherddau a ffeiriau yn ystod y flwyddyn 2017/18 - hoffai'r llywodraethwyr ddiolch yn fawr i'r rhieni yma ac i bawb a gyfrannodd. Mae'r ysgol yn gwneud yn fawr o'r cyfraniadau ac yn ystod y flwyddyn casglwyd £6255.53 tuag at wella darpariaeth ar gyfer y disgyblion.

Costau Teithio a Chynhaliaeth Llywodraethwyr: £0

5. Perfformiad Yr Ysgol / Canlyniadau

CANLYNIADAU ASESIAU DIWEDD CYFNOD ALLWEDDOL

Cyfnod Sylfaen (Blwyddyn 2)

Mae'r adroddiad hwn yn defnyddio data 2017 ar gyfer gwybodaeth gymharol yr ALI a Chymru

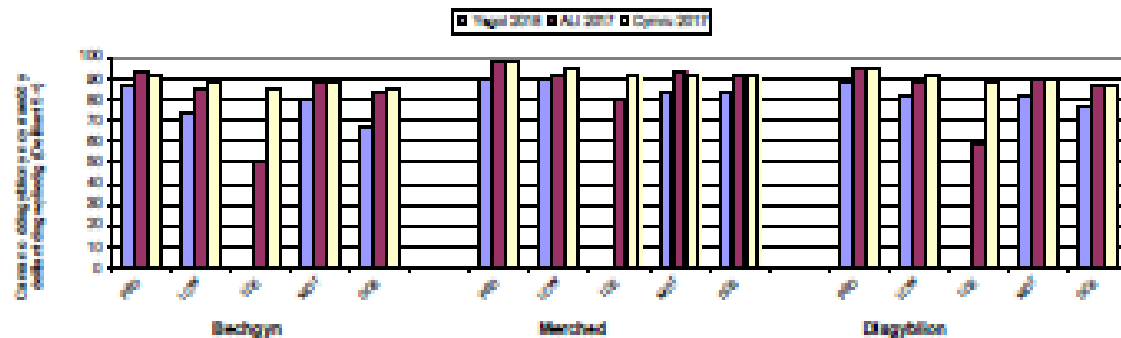
Ysgol Gynradd Maesinola
Gwynedd

Rhif yr ALI/Ysgol:8813006

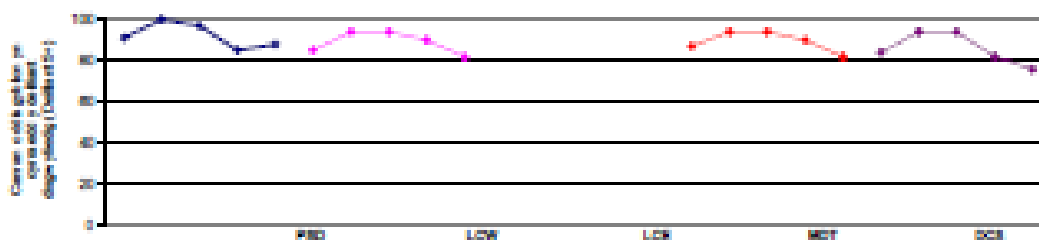
Gwybodaeth gymharol yr ysgol: Deilllannau'r Cyfnod Sylfaen 2018

Canran o fechgyn, merched a diagybilon yn cymaedd y deilliant diagwyledig, o leiaf (Deilliant 5+):

	Bechgyn			Merched			Diagybilon		
	Ysgol 2018	ALI 2017	Cymru 2017	Ysgol 2018	ALI 2017	Cymru 2017	Ysgol 2018	ALI 2017	Cymru 2017
PSD	87	83	82	89	85	87	88	85	85
LOW	73	85	88	88	82	84	82	88	81
LCE	0	80	85	0	80	82	0	88	88
MDT	88	88	88	83	83	82	82	88	88
DCS	87	83	84	83	81	81	78	87	87



Perfformiad yr ysgol dros amser (2014 - 2018)



Nodiadau:

1. - = Dim data hanesyddol ar gael
2. Mwydidi Dysgu: PSD = Darbyglad personol a chymdeithasol, lsa ac amrywiaeth ddwyfyllanno; LOW = Sgiliau iaith, lythrennedd a chyfathrebu (yn y Gymraeg); LCE = Sgiliau iaith, lythrennedd a chyfathrebu (yn Saesneg); MDT = Darbyglad mathemategol; DCS = Dangosydd y Cyfnod Sylfaen. Er mwyn anrifi y DCS, mae i ddagybil gymaedd y deilliant diagwyledig (Deilliant 5+), o leiaf, yn PSD ac MDT ill dau a naill ai LOW neu LCE.
3. Os nad oedd unrhyw ddagybilon yn gymwyn, fe hawsu mewn penc ar gyfer blwyddyn benodol bydd y graff yn terfynu a dangos bwlch ar gyfer y blwyddyn honno.

Cyfnod Allweddol 2 (Blwyddyn 6)

Mae'r adroddiad hwn yn defnyddio data 2017 ar gyfer gwybodaeth gymharol yr ALI a Chymru

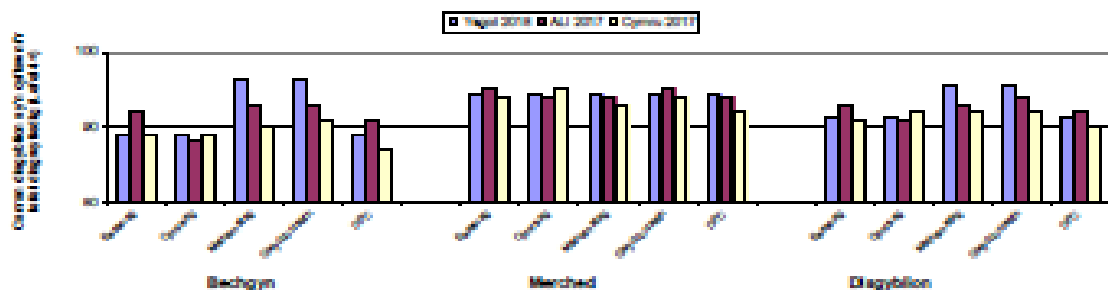
Ysgol Gynradd Maesincla
Gwynedd

Rhif yr ALI/Ysgol: 881/3005

Gwybodaeth gymharol yr ysgol: Asegladau'r Cwricwlwm Cenedlaethol 2018 Cyfnod Allweddol 2

Canran y bechgyn, merched a diagybilion sy'n cyflawni'r lefel diagwyliedig o leiaf (Lefel 4+):

	Bechgyn			Merched			Diagybilion		
	Ysgol 2018	ALI 2017	Cymru 2017	Ysgol 2018	ALI 2017	Cymru 2017	Ysgol 2018	ALI 2017	Cymru 2017
Saesneg	99	92	99	94	95	94	91	93	91
Cymraeg	99	99	99	94	94	95	91	91	92
Mathemateg	99	93	90	94	94	93	96	93	92
Gwyddoniaeth	99	93	91	94	95	94	96	94	92
DPC	99	91	97	94	94	92	91	92	90



Perfformiad yr ysgol dros amser (2014 - 2018)



Nodiadau:

1. Mae'n figuru ar gyfer Cymraeg yn cyflwyno at gyfraddiad Cymraeg leiaf yntaf yn unig
2. DPC = Dangosydd Pynciau Craidd. I sioeau DPC, mae'n rhaid i ddiagybilion gyflawni o leiaf lefel 4 diagwyliedig mewn Mathemateg a Gwyddoniaeth a naill ai Cymraeg neu Saesneg leiaf yntaf
3. Os nad oedd unrhyw ddiagybilion yn gymysu fw hysaw mewn penc ar gyfer blwyddyn benodol bydd y graff yn trefnu a dangos beth ar gyfer y blwyddyn honno.

Presenoldeb Yr Ysgol 2017/18

Presenoldeb = 94.2%

Absenoldebau Heb Awdurdod = 0.8%

Mae'r ganran presenoldeb yn is na targed y Sir o 95%.

- Mae'r ganran yn is na tharged yr ysgol o 94.5%

Mae'r ganran absenoldeb heb awdurdod yn uwch na'r cymedr Sirol a'r Cenedlaethol. Fodd bynnag –

- O edrych ar y tueddiadau data dros dreigl 5 mlynedd a mwy mae'r ganran wedi parhau yr un fath ar flwyddyn flaenorol yn 2017/18, ac erbyn hyn y ganran isaf ar gofnod gan yr ysgol.
- Mae'r ganran o fewn cyrraedd rhesymol i gymedr Sirol a Cenedlaethol

7. Hybu Bwyta ac Yfed Iach Ysgol Maesincla

Darperir ffynon ddŵr i ddisgyblion blynyddoedd 3 i 6 a gosodwyd trefn mewn lle er mwyn sicrhau bod disgyblion yn cael mynediad at ddŵr yn y dosbarthiadau. Mae pob disgybl Cyfnod Sylfaen yn derbyn llefrith yn ddyddiol. Trefnir gaffi dyddiol i ddisgyblion y Cyfnod Sylfaen a darperir ffrwythau a llysiau amrywiol.

Annogir bocsys bwyd iach ar draws yr ysgol ac hyrwyddir 'Bwydlen Cinio Ysgol Gwynedd'.

Mae'r ysgol wedi'i achredu ar 'CAM 4 Ysgolion Iach Gwynedd' ac yn gweithio ar gael achrediad Cam5 yn ystod y 2018 / 19.

Mae bwyta ac yfed yn iach yn destun trafodaethau a profiadau addysgol gwerth chweil ar draws yr ystod oedranau o wasanaethau ysgol gyfan i wersi gwyddoniaeth Cyfnod Allweddol 2.

8. Cysylltiadau Gyda'r Gymuned:

Bu nifer o gysylltiadau gyda'r gymuned yn ystod y flwyddyn gan gynnwys:

- Cefnogi elusennau lleol megis Plant Mewn Angen, Marie Curie, Banc Bwyd Caernarfon.
- Cyswllt Plas Pawb
- Ymweliadau bugeiliol gan yr heddlu lleol yn unol a'r rhaglen waith gytunedig.
- Ymweliad Gwasanaeth Tân Gogledd Cymru
- Nosweithiau Rhieni
- Cymryd rhan mewn digwyddiadau 'Maes Caernarfon'
- Paratoi at Eisteddfod yr Urdd
- Ymweliad ag addoldai lleol
- Datblygu gardd yr ysgol – O dan oruchwyliaeth Mrs Anna Williams
- Ymweld a Cartrefi Henoed.
- Cydweithio gyda CADW – Ymweliadau Castell Caernarfon a cydweithio ar brosiectau
- Cydweithio agos gyda grwp cymunedol 'Cofis Bach' - grwp drama
- Ymweliadau rheolaidd i'r dref i gynnal gwaith maes
- Cynnig profiad gwaith i ddisgyblion Ysgolion Uwchradd / Coleg Menai
- Wild Elements – gweithio a datblygu coetir gerllaw yr ysgol

Ceir rhestr lawn o'r ymweliadau a'r ymwelwyr yng nghofnodion llawn y llywodraethwyr ar gael o'r ysgol.

9. Targedau Perfformiad Yr Ysgol

TARGED + PERFFORMIAD YSGOL MAESINCLA 2017/18 AC YMLAEN							
CYFNOD SYLFAEN	2017/18		2018/19	CA2	2017/18		2018/19
	TARGED	CANLYNIAD	TARGED	MAES	TARGED	CANLYNIAD	TARGED
DCS	90%	92%		DPC	93%	92%	
Personol a Lles D5+	90.9%	88%		Cymraeg L4+	91.3%	91.1%	
Personol a Lles D6+	48.5%	54.5%		Cymraeg L5+	39.1%	33.3%	
Iaith D5+	85%	82%		Saesneg L4+	91%	91%	
Iaith D6+	33.3%	33.3%		Saesneg L5+	40%	31.3%	
Mathemateg D5+	85%	82%		Mathemateg L4+	95.7%	95.7%	
Mathemateg D6+	33.3%	33.3%		Mathemateg L5+	41.3%	43.5%	
				Gwyddoniaeth L4+	93.9%	96%	

				Gwyddoniaeth L5+	40%	42.2%	
--	--	--	--	------------------	-----	-------	--

Yn dilyn proses yr ysgol o dracio cynnydd disgyblion dros gyfnod ac trafodaethau proffesiynol am adnabyddiaeth athrawon o botensial pob disgybl – gosodwyd y targedau uchod ar gyfer y disgyblion yn 2018/19. Ystyrir y targedau yn rhai heriol ond sydd o fewn cyrraedd.

	Targedau Presenoldeb Ysgol Maesincla		Targed Absenoldeb Heb Awdurdod	
	TARGED	PERFFORMIAD	TARGED	PERFFORMIAD
2014/15	95%	92.6%	1%	2.5%
2015/16	93.5%	94.1%	1%	1.0%
2016/17 (MEDI)	94.2%		0.8%	0.8%
2016/17(Rhagfyr)	94.5%	94.4%		
2017/18	94.5%	94.2%	0.6%	0.8%
2018/19	94.6%		0.7%	

Yn dilyn llwyddiant gweithdrefnau grymus yr ysgol yn arwain at gynnydd arwyddocaol yn y ganran presenoldeb yn 2017/18 penderfynodd 'Tim Mawr Presenoldeb Ysgol Maesincla' osod targed presenoldeb o 94.6% a gosod targed 'Absenoldeb Anawdurdodedig o 0.7%. Gweler CDY 2017/18 a 2018 /19 am y camau eisoes ar waith ac bwriedir eu gweithredu er mwyn cyrraedd y canranau hyn.

10. Nodau a Chyflawniadau Chwaraeon

Mae'r ysgol yn rhoi bri a statws i amrywiaeth o weithgareddau chwaraeon a gwneir defnydd o'r neuadd a tiroedd yr ysgol yn ogystal a chyfleusterau Canolfan Hamdden Arfon, i gynnig amrediad o chwaraeon.

'Rydym yn defnyddio'r Ganolfan Hamdden i ddatblygu sgiliau nofio ac hynny o oedran Cyfnod Sylfaen. Defnyddir neuadd yr ysgol ar gyfer gweithgareddau dawn a gymnasteg. Manteiswyd ar gyfleoedd i gymryd rhan mewn amrywiaeth o gystadlaethau yn 2017/18 yn cynnwys, rygbi, pel droed, pel-rwyd, hoci, traws gwlad, athletau, criced, dawn a gymnasteg. Daeth peth llwyddiant i'r ysgol yn 2017/18 ac yn benodol –

- Tim criced ysgol yn gyntaf yng nghystadleuaeth dalgylch Eryri.

Mae'r ysgol yn trefnu a hybu llu o glybiau chwaraeon - mae'r amserlen allgyrsiol i ddisgyblion yn gynhwysfawr ac yn sicrhau cyfleoedd i ddisgyblion o bob oedran. Mae'r ysgol yn manteisio ar bob cyfle i ddatblygu llwyddiannau disgyblion e.e. cyswllt agos gyda 'Papur Dre' a drwy gyflwyniadau yn ystod gwasanaethau boreol. Mae'r ysgol hefyd wedi cydweithio gyda clybiau lleol i hyrwyddo amrywiaeth eang o chwaraeon yn cynnwys gwahodd Swyddog Pel-Droed lleol i gynnal clybiau gyda'r nosau ar dir yr ysgol.

11. Polisiau a Strategaethau

Mae gan yr ysgol gylch tair mlynedd o fabwysiadu ac adolygu polisiau yn cynnwys ystyriaeth blynyddol i rhai polisiau ble mae hynny'n ofyn statudol. Adolygwyd a mabwysiadwyd amryw o bolisiau'r ysgol yn ystod y flwyddyn 2017/18 yn unol â'r drefn yma ac yn cydymffurfio gyda'r gofynion statudol. Mae trefn yr ysgol yn gofyn i bob aelod o'r Corff Llywodraethol edrych ar nifer penodol o bolisiau ysgol yn dilyn pob cyfarfod ac i herio, gynnig gwelliant new fabwysiadu yn y cyfarfod dilynol.

Mae'r cylch tair mlynedd ar gyfer mabwysiadu polisiau ar gael ar y wefan ysgol a copïau o bob polisi fabwysiadwyd yn 2017/18 ar gael yn yr ysgol drwy gais i'r Pennaeth.

Mae'r strategaethau ysgol gynhwysir rhan amlaf o fewn polisi yn cael eu hadolygu yn naturiol drwy'r weithdrefn nodir uchod. Yn ystod 2017/18 mae'r ysgol wedi adolygu a grymuso ei strategaethau ar gyfer 'Presenoldeb a Phrydlondeb'.

12. Dyddiadau'r Tymhorau**GWYLIAU YSGOL**

	2018-19
TYMOR Y NADOLIG	03/09/18 ~ 21/12/18
Hanner Tymor	29/10/18 – 2/11/18
Gwyliau Nadolig	24/12/18 – 04/01/19
TYMOR Y GWANWYN	04/01/2019 ~ 15/04/19
Hanner Tymor	25/02/19 – 01/03/19
Gwyliau'r Pasg	15/04/19 – 26/04/19
TYMOR YR HAF	26/04/2019 ~ 23/07/19
Hanner Tymor	27/05/19 – 31/05/19
Gwyliau'r Haf	23/07/19 – 31/08/19

SESIYNAU'R YSGOL:**Sesiwn y Bore**

9:00 – 11:30 (Meithrin)

9.00 - 12.00

9.00 - 12.15

Sesiwn y Prynawn

12.30 – 3:00 (Meithrin)

1.00 - 3.00 (Cyfnod Sylfaen)

1.00 - 3.15 (Cyfnod Allweddol 2)

13. Newidiadau i'r Prosbectws Ysgol

Cyhoeddir llyfryn Gwybodaeth i Rhieni yn flynyddol sy'n cynnwys gwybodaeth am drafnidiaeth a rheolau'r ysgol. Rhoddir copi i blant sy'n cychwyn yn yr ysgol. Mae copi o'r llyfryn ar gael yn yr ysgol ac ar wefan yr ysgol.

Ar gyfer 2017/18 diweddarwyd y llawlyfr gyda'r newidiadau canlynol –

- Newidiadau i'r gweithlu
- Strwythurau dosbarthiadau

14. Cwricwlwm

Fel pob ysgol arall mae Ysgol Maesincla yn dilyn Cwricwlwm Cenedlaethol Cymru a'r Fframweithiau Llythrennedd a Rhifedd Cenedlaethol. Mae crynodeb o gwricwlwm yr ysgol yn ein llawlyfr ysgol.

Anghenion Dysgu Ychwanegol (ADY) yr ysgol: Amcan yr ysgol yw adnabod y plant gyda ADY yn fuan er mwyn gallu cynnig y ddarpariaeth orau a mwyaf cynhwysfawr y gellir ar eu cyfer gan helpu'r disgyblion gyrraedd eu llawn potensial. I'r perwyl hwn mae Cynlluniau Addysg Unigol neu Cynllun Gweithredu manwl yn cael eu paratoi ar gyfer y plant a byddwn yn adolygu'r rhain gyda'r rhieni.

Cyd-gysylltydd ADY Ysgol Maesincla yw Mrs Ellen Jones a Mrs Elizabeth Daniel yw'r llywodraethwr sydd yn gyfrifol am ADY. Ceir gopi o bolisi ADY yn yr ysgol.

Mae'r pwyslais ar i bob disgybl yn Ysgol Maesincla wneud cynnydd cadarn dda yn ystod pob blwyddyn addysgol. Mae'r ysgol yn targedu pob plentyn sydd ar gam anghenion '**Cymorth Ysgol**' (cymorth wedi ei drefnu a'i gyllido gan yr ysgol) neu '**Cymorth Ysgol +**' (cymorth gan yr ysgol a gan asiantaeth arall) i gyrraedd y lefelau disgwylidig. Gydag ambell i eithriad, nid ydym yn gosod yr un targed i ddisgyblion sydd gyda **Datganiad** neu **CDU a Chymorth** (plant sydd â mynediad at gymorth ychwanegol cymhorthydd ADY dosbarth) yn enwedig yn yr agwedd o waith ble maent yn cael trafferthion. Fodd bynnag, disgwylir gynnydd cadarn dda gan bob plentyn yn ddieithriad, ac i'r perwyl hwn gosodir targedau heriol ond cyrraeddadwy i pob disgybl sydd ary gofrestr ADY.

Oherwydd amrywio yn y niferoedd ar fynediad i'r ysgol mae'r nifer ym mhob blwyddyn ysgol ac ym mhob dosbarth yn medru bod yn dra gwahanol.

18

Mae strwythurau dosbarthiadau Ysgol Maesincla yn newid o un flwyddyn i'r nesaf ac yn cynnwys tri o Grwpiau Annogaeth. Mae'r grwpiau hyn yn cyfarfod am gyfnodau penodedig yn wythnosol ac wedi'i trefnu yn: Grwp Cyfnod Sylfaen (disgyblion Derbyn hyd at Bl2), Grwp Annogaeth Blwyddyn 3 a 4, Grwp Annogaeth Blwyddyn 5 a 6. Amcan y grwpiau hyn yw datblygu sgiliau rhyngbersonol disgyblion yn cynnwys eu gallu i weithio'n annibynnol ac i gydweithio'n effeithiol. Mae pob disgybl sy'n mynychu Grwp Annogaeth yn cael mynediad llawn i'r Cwricwlwm.

Disgyblion Anabl:

Bydd yr ysgol yn sicrhau mynediad llawn i ddisgyblion sydd ag anabledau. Mae polisiâu'r ysgol yn sicrhau na fydd disgyblion anabl yn cael eu trin yn llai ffafriol na'r disgyblion eraill

15. Categori Iaith

Mae'r ysgol yn ysgol ddwyieithog.

16. Defnydd o'r Gymraeg

Y Gymraeg yw prif iaith yr ysgol.

Y Gymraeg yw prif iaith Y Cyfnod Sylfaen – bydd plant nad ydynt yn siarad Cymraeg yn cael eu 'trochi' yn yr iaith a buan iawn y dônt i siarad yn rhugl.

Y Gymraeg yw prif iaith gyfathrebu yr ysgol. Nod siarter Iaith Ysgolion Cymraeg Gwynedd yw i bob plentyn siarad Cymraeg ar y coridorau ac allan ar yr iard. Mae'r ysgol yn parhau gyda camau penodol i hyrwyddo Siarter Iaith Gwynedd yn flynyddol.

Yn unol a Pholisi Iaith Gwynedd addysgir pob plentyn drwy gyfrwng y Gymraeg. Bydd Saesneg yn cael ei chyflwyno yn anffurfiol ar ddiwedd y Cyfnod Sylfaen ac yn ffurfiol o Flwyddyn 3 ymlaen. Ein nod yw i bob plentyn fod yn rhugl ddwyieithog yn gadael yr ysgol.

Os bydd plentyn di-gymraeg yn dod i'r ysgol, bydd yn cael ei 'drochi' yn yr iaith yn y Cyfnod Sylfaen ac yn mynd i'r Uned Iaith leolir yn Ysgol Maesincla, am dymor yn Cyfnod Allweddol 2.

17. Toiledau'r Ysgol

Mae toiledau pwrpasol ar gyfer oedrannau Cyfnod Sylfaen. Mae cyflwr y toiledau yn dda iawn yn dilyn buddosdidadau dors y 3 mlynedd diwethaf.

Mae toiledau pwrpasol ar gyfer oedrannau Bl.3/4 ac Bl.5/6. Mae'r toiledau hyn ar wahan ar gyfer y bechgyn a'r merched ar gyfer disgyblion CA2.

Mae toiled anabl ar y safle.

Mae toiledau pwrpasol ar gyfer staff yr ysgol.

Bydd y toiledau yn cael eu glanhau yn ddyddiol.

18. YCHWANEGOL – Cyfarfod Blynyddol y Corff Llywodraethol i'r Rhieni

CYFARFOD 2017-18

Fe fydd cyfarfod yn cael ei drefnu ***yn ôl galw'r rhieni***:

Mae Adran 94 y Ddeddf Safonau a Threfniadaeth Ysgolion (Cymru) 2013 (y Ddeddf) yn gwneud newidiadau pwysig i'r trefniadau deddfwriaethol blaenorol oedd yn ymwneud â Chyfarfodydd Blynyddol y Rhieni/Llywodraethwyr. Mae'n darparu trefniadau newydd lle gall rhieni ofyn am gyfarfod gyda chorff llywodraethol.

Bydd angen i'r rhieni fodloni pedwar gofyniad statudol wrth alw cyfarfod sef:

18

- rhaid i rieni 10% o'r disgyblion cofrestredig, neu rieni 30 o'r disgyblion cofrestredig (pa un bynnag sydd isaf) arwyddo deiseb yn gofyn am gyfarfod;
- rhaid mai diben y cyfarfod yw trafod materion sy'n ymwneud â'r ysgol;
- y nifer fwyaf o gyfarfodydd y gall rhieni ofyn amdanynt o fewn unrhyw flwyddyn ysgol yw tri (3);
- rhaid bod yna ddigon o ddiwrnodau ysgol ar ôl yn y flwyddyn ysgol i ganiatáu cyfarfod.

At hynny:

- rhaid cynnal y cyfarfodydd cyn diwedd cyfnod o 25 niwrnod; mae'r cyfnod o 25 niwrnod yn cychwyn y diwrnod ar ôl derbyn y ddeiseb, ond nid yw'n cynnwys unrhyw ddiwrnod nad yw'n ddiwrnod ysgol;
- os oes angen cynnal cyfarfod arall o ganlyniad i ddeiseb wahanol, ni fydd y cyfnod o 25 niwrnod yn dechrau tan y diwrnod ar ôl cynnal y cyfarfod arall;
- rhaid bod digon o ddyddiau ar ôl yn y flwyddyn ysgol i gynnal cyfarfod cyn diwedd y cyfnod o 25 niwrnod;
- bydd cyfarfodydd yn agored i holl rieni'r disgyblion cofrestredig yn yr ysgol, y Pennaeth ac unrhyw un arall a wahoddir gan y corff llywodraethol;
- mae'n rhaid i hysbysiad y cyfarfodydd i'r rhieni gynnwys dyddiad, amser a lleoliad y cyfarfod ynghyd â'r mater neu faterion i'w trafod.

Bwriad y cyfarfod yw siarad am yr adroddiad a sut mae'r bwrdd llywodraethwyr, y pennaeth a'r awdurdod lleol wedi cyflawni ei swyddogaeth dros yr ysgol. Ceir fanylion pellach a chanllawiau pendant i'w dilyn wrth gynnal a gwneud cais am gyfarfod – croesawir rhieni i wneud cais ffurfiol am y canllawiau hyn drwy'r ysgol.

GWEITHREDIAD AR ÔL PENDERFYNIADU'R CYFARFOD BLYNYDDOL BLAENOROL

Nid oedd cais i gynnal cyfarfod yn 2017/18

3005 - YSGOL GYNRADD MAESINCLA					
CYFRIFON TERFYNOL 2017/2018	Cyllideb 2017/2018	Addasiadau	Cyllideb Terfynol 2017/2018	Cyfanswm Gwariant 2017/2018	Gwahaniaeth
GWEITHWYR					
Cyflogau-					
Athrawon	£686,601	£0	£686,601	£653,997	£32,604
Athrawon Llanw	£50,668	£0	£50,668	£44,572	£6,096
Staff Ategol -					
Amser Cinio	£23,049	£0	£23,049	£18,699	£4,350
Cynorthwyyr Meithrin	£395,330	£9,407	£404,737	£390,256	£14,481
Cymorth Gweinyddol	£25,822	£0	£25,822	£26,606	-£784
Hyfforddwr/Goruchwylio/Cyffredinol	£0	£0	£0	£0	£0
Clerc Llywodraethwyr	£1,070	£0	£1,070	£1,081	-£11
Gofalwr (Goramser)	£500	£0	£500	£321	£179
Ardoll Prentisiaeth (0.5%)	£4,500	-£4,500	£0	£0	£0
ADEILADAU					
Cynnal & Chadw - cyfrifoldebau hanesyddol	£10,000	£0	£10,000	£16,867	-£6,867
Cynnal & Chadw - cyfrifoldebau newydd	£11,524	£0	£11,524	£11,524	£0
Cynnal & Chadw - gwasanaeth eiddo	£4,468	£0	£4,468	£4,468	£0
Costau Ynni -					
Olew	£0	£0	£0	£0	£0
Trydan	£11,532	£0	£11,532	£14,345	-£2,813
Nwy	£5,813	£0	£5,813	£6,574	-£761
Dwr	£7,574	£0	£7,574	£4,048	£3,526
Cynllun Rheoli Carbon	£10,178	£0	£10,178	£10,178	£0
Contract Glanhau	£28,230	£0	£28,230	£28,230	£0
Contract Gofalu	£16,770	£0	£16,770	£11,920	£4,850
Contract Cynnal Tir	£3,590	£0	£3,590	£3,590	£0
Defnyddiau Glanhau	£330	£0	£330	£603	-£273
Offer Ymladd Tan	£720	£0	£720	£367	£353
Trethi	£17,220	£0	£17,220	£17,220	£0
CYFLENWADAU A GWASANAETHAU					
Lwfans y Pen	£54,000	£26,730	£80,730	£75,043	£5,687
Dodrefn	£860	£0	£860	£0	£860
Post	£155	£0	£155	£675	-£520
Ffôn / Ffacs / Rhyngwyd	£1,700	£0	£1,700	£2,617	-£917
CLG Swyddfa Ardal	£7,401	£0	£7,401	£7,401	£0
CLG Gwasanaeth Cyllidol	£892	£0	£892	£892	£0
CLG Rheoli Banc, Taliadau, Incwm.	£304	£0	£304	£304	£0
CLG Cyflogau a Personel	£3,952	£0	£3,952	£3,952	£0
CLG Integreiddio	£0	£0	£0	£0	£0
CLG Arlwyath	£52,963	£0	£52,963	£52,963	£0
CLG Llyfrgelloedd	£99	£0	£99	£99	£0
CLG Archifau	£251	£0	£251	£269	-£18
CLG Unedau Iait	£0	£122,183	£122,183	£122,183	£0
Pyllau Nofio a Chwaraeon	£2,703	£0	£2,703	£3,995	-£1,292
Gwasanaeth Cerdd	£0	£0	£0	£0	£0
CLG Cefnogaeth Technoleg	£3,273	£0	£3,273	£3,274	-£1
Gwasanaeth Rhwydwaith Ysgolion	£7,383	£0	£7,383	£7,383	£0
ARIAN WRTH GEFN	£0	£34,197	£34,197	£0	£34,197
CYFANSWM GWARIANT	£1,451,425	£188,017	£1,639,442	£1,546,516	£92,926
GOSODIADAU	£0	£0	£0	£0	£0
RHODDION / INCWM ARALL	£0	£0	£0	£0	£0
INCWM GWE	£0	-£7,275	-£7,275	-£7,275	£0
DEFNYDD O FALANSAU	-£74,727	£74,727	£0	£0	£0
GRANTIAU	-£218,394	-£160,902	-£379,296	-£379,296	£0
LLŌG AR FALANSAU	£0	£0	£0	-£402	£402
CYFANSWM	£1,158,304	£94,567	£1,252,871	£1,159,543	£93,328
CARIO DROSODD I FLWYDDYN GYLLIDOL 2018/2019					£93,328

18

YSGOL GYNRADD MAESINCLA			
CYLLIDEB 2018/2019	Cyllideb Drafft 2018/2019	Addasiadau	Cyllideb Terfynol 2018/2019
GWEITHWYR			
Cyflogau - Athrawon	£698,481	-£18,757	£679,724
- Athrawon Llanw - Premiwm Cynllun Absenoldebau	£32,535		£32,535
- Llanw Arall	£0		£0
- Amser Di-gyswllt Ysgol	£9,800		£9,800
- Anghenion Arbennig	£7,000		£7,000
- Staff Ategol - Staff Cinio	£25,355		£25,355
- Gweinyddesau / Cymorthyddion	£400,139	-£6,357	£393,782
- Clerigol	£26,971		£26,971
- Clerc Llywodraethwyr	£1,122		£1,122
- Gofalwr (Goramser)	£500		£500
ADEILADAU			
Cynnal a Chadw	£10,000		£10,000
Cynnal a Chadw - Adran Eiddo	£11,644		£11,644
CLG Gwasanaeth Eiddo	£4,627		£4,627
Costau Ynni - Trydan	£18,725		£18,725
- Nwy	£12,880		£12,880
- Dwr	£7,994		£7,994
Cynllun Rheoli Carbon	£10,178		£10,178
Contract Glanhau	£30,310		£30,310
Contract Gofalu	£12,340		£12,340
Contract Cynnal Tir	£3,670		£3,670
Defnyddiau Glanhau	£330		£330
Offer Ymladd Tan	£720		£720
Trethi	£17,730		£17,730
CYFLENWADAU A GWASANAETHAU			
Lwfans y Pen	£54,000		£54,000
Dodrefn	£860		£860
Post	£155		£155
Ffôn/ Ffacs a Rhwydwaith	£1,700		£1,700
CLG Swyddfa Ardal	£7,318		£7,318
CLG Gwasanaeth Cyllidol	£913		£913
CLG Rheoli Banc	£312		£312
CLG Cyflogau a Personel	£3,944		£3,944
CLG Integreiddio	£0		£0
CLG Arlwyath	£48,381		£48,381
CLG Llyfrgelloedd	£99		£99
CLG Archifau	£251		£251
Pyllau Nofio a Chwaraeon	£2,703		£2,703
Gwasanaeth Cerdd	£0		£0
CLG Cefnogaeth Technoleg	£3,200		£3,200
Gwasanaeth Rhwydwaith Ysgolion	£7,383		£7,383
Arian Wrth Gefn (<i>arian heb ei ymrwymo</i>)			£0
CYFANSWM GWARIANT	£1,474,268	-£25,113	£1,449,155
INCWM - Gosodiadau	£0		£0
INCWM - Arall	£0		£0
CYFANSWM CYLLIDEB NET	£1,474,268	-£25,113	£1,449,155
DYRANIAD	£1,139,385	£21,429	£1,160,814
GWAHANIAETH TYMOR HIR	-£334,883	£46,542	-£288,341
ADDASIADAU TYMOR BYR			
Defnydd o balansau		£56,023	£56,023
Grant Datblygu Disgyblion		£130,350	£130,350
Grant Gwella Addysg - Cyfnod Sylfaen		£101,968	£101,968
Grant Gwella Addysg - Eraill			£0
GWAHANIAETH 2018/2019	-£334,883	£334,883	£0
Derbyniwyd y Gyllideb gan Gorff Llywodraethol llawn yr Ysgol yn ei gyfarfod ar _____ (Dyddiad)			
ARWYDDWYD : _____ (CADEIRYDD) _____ (PENNAETH)			
ANFON Y FFURFLEN HON YN ÔL : Uned Gyllid Datblygu, Cyngor Gwynedd, Caernarfon, LL55 1SH			
	grant	defnydd	gweddill
Grant Gwella Addysg - Cyfnod Sylfaen damcaniaethol	£82,422	-£101,968	-£19,546
Grant Gwella Addysg - Arall	£19,545		£19,545
Cyfanswm Grant Gwella Addysg 2018/19	£101,968	-£101,968	£0
Grant Datblygu Disgyblion - 5-15oed	£102,350	-£130,350	-£28,000
Grant Datblygu Disgyblion - dan 5oed	£28,000		£28,000
Cyfanswm Grant Datblygu Disgyblion 2018/19	£130,350	-£130,350	£0

